

上質の美空間

県近代美術館

水戸市千波町東久保666-1  
☎ 029(243)5111  
URL <http://www.edu.pref.ibaraki.jp/kinbi>  
入館料  
企画展/展覧会ごとに設定  
常設展/一般300(230)円・高大生230  
(170)円・小中学生170(110)円  
( )内は20名以上の団体料金  
開館時間/午前9時30分~午後5時  
(入館は4時30分まで)  
休館日/月曜日(祝日の場合は翌日休館)

日本三名画の一つ借染園から続く、緑豊かな千波公園内の千波湖畔に位置しています。敷地内には水戸市出身の洋画家中村彝(明治20~大正13)のアトリエも復元されています。



企画展  
香月泰男展「父と子」  
昭和42年 個人蔵



JR水戸駅下車南口から徒歩15分。  
北口バス乗り場からバス5分。  
常磐自動車道水戸ICから約20分。

イベント情報

企画展  
香月泰男展 私のシベリア、そして私の地球 (9/12まで)  
観覧料/一般700円、高大生470円、小中学生230円(20名以上は団体割引あり)  
企画展  
世紀末が見た夢 ルドンとその周辺 岐阜県美術館所蔵品を中心に (9/18~11/3)  
観覧料/一般830円、高大生580円、小中学生350円(20名以上は団体割引あり)

知る・学ぶ・ふれあう

県立図書館

水戸市三の丸1-5-38  
☎ 029(221)5569  
URL <http://www.lib.pref.ibaraki.jp>  
利用時間 平日/午前9時~午後8時  
土・日曜日・国民の祝日に関する法律に規定する休日/午前9時~午後5時  
休館日 ・月曜日(ただし休日、4/30に当たるときは、その日後最も近い休日でない日)  
・年末年始(12/29~1/3)  
・4月および12月を除く月末日(ただしその日が土曜日または日曜日に当たるときは、その日前最も近い金曜日)  
・図書整理期間



イベント情報

イブニングシアター(8/4・9/1)  
図書館特得講座(8/6・8/26)  
IT講習会(8/18・8/19)  
ふるさと茨城再発見講座(8/21)  
ライブラリーシアター(8/22・9/18)  
わくわく三の丸塾(8/28・9/11)  
放送大学ライブラリー講演会(8/28・9/18)  
レトロシアター(9/10)  
ライブラリーオペラシアター(9/15)  
プロジェクト(9/19)



JR水戸駅下車北口から徒歩10分。  
常磐自動車道水戸ICから約25分。

茨城の歴史を探索

県立歴史館

水戸市緑町2-1-15  
☎ 029(225)4425  
URL <http://www.ibaraki-rekishikan.com/>  
入館料  
観覧料/一般150(120)円・高大生80(60)円・小中学生50(40)円  
( )内は20名以上の団体料金  
開館時間/午前9時30分~午後5時  
(入館は4時30分まで)  
休館日/月曜日(祝日の場合は翌日休館)



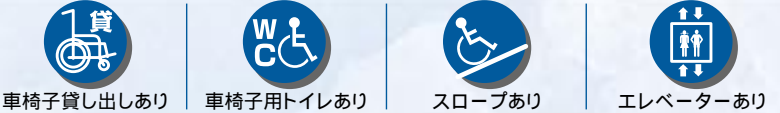
テーマ展 水戸の南面と水戸東照宮の名宝(8/29まで)  
「紅糸威鳳丸具足」

イベント情報

開館30周年記念フェスティバル  
「歴史館まつり」(8/22)午前10時~午後4時  
開館30周年を記念し、様々なイベントを実施します。ぜひご来館いただき、歴史館をより身近に感じてください。(入館無料です)  
・主な内容  
展示解説&クイズ大会・歴史館ウオーラリー・映画会・昔遊び体験・水戸の大神楽・茨城県警音楽隊コンサート・水戸農業高校生産物販売

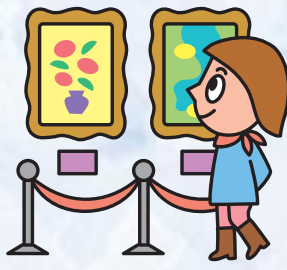


JR水戸駅下車北口バス乗り場からバス15分。  
常磐自動車道水戸ICから約15分。



車椅子貸し出しあり 車椅子用トイレあり スロープあり エレベーターあり

ガナビ



海と出会う美術館

県天心記念五浦美術館

北茨城市大津町椿2083  
☎ 0293(46)5311  
URL <http://www.tenshin-museum.org/>  
入館料  
企画展/展覧会ごとに設定  
所属品展/一般180(140)円・高大生110(80)円・小中学生80(50)円  
( )内は20名以上の団体料金  
開館時間/午前9時30分~午後5時  
(入館は4時30分まで)  
休館日/月曜日(祝日の場合は翌日休館)

当館は岡倉天心や五浦の作家たちの業績を紹介するとともに、展覧会をはじめとする美術鑑賞の機会を提供や、日本美術の情報を広く発信するなど、新たな芸術・文化活動の拠点を目指しています。



企画展 近代の水墨画  
加山又造「牡丹」昭和54年富山県水墨美術館



JR大津港駅下車タクシー5分。  
常磐自動車道北茨城ICおよびいわき勿来ICから約15分。

イベント情報

企画展 富山県水墨美術館所蔵  
近代の水墨画 墨色の魅力 (8/22まで)  
観覧料/一般600円、高大生400円、小中学生200円(20名以上は団体割引あり)  
所蔵品展  
再興日本美術院の作家たち 大正期を中心に (8/27~10/11)  
観覧料/一般180円、高大生110円、小中学生80円(20名以上は団体割引あり)

観る・創る・発表する参加型美術館

県つくば美術館

つくば市吾妻2丁目8番  
☎ 029(856)3711  
URL <http://www.edu.pref.ibaraki.jp/tsukuba/>  
入館料  
企画展/展覧会ごとに設定  
開館時間/午前9時30分~午後5時  
(入館は4時30分まで)  
休館日/月曜日(祝日の場合は翌日休館)



安野光雅「ふしぎなえ」(1968年)から  
©Anno&Anno Art Museum  
協力:津和野町立安野光雅美術館

当館では、国内外のすぐれた作品を紹介する展覧会を開催するほか、展示室は貸ギャラリーとして一般の皆様にも貸し出され、個展やグループ展などに利用することもできます。

イベント情報

企画展 安野光雅の世界展(9/4~10/11)  
画家・絵本作家・エッセイストとして幅広く活躍している安野光雅の絵本原画100点を展示します。知的でも遊びに満ちた安野ワールド。絵本原画ならではの世界を家族そろってお楽しみください。  
観覧料/一般380円、高大生280円、小中学生180円(20名以上は団体割引あり)



JR土浦駅およびひたち野うしく駅下車バス30分。  
常磐自動車道桜土浦ICから約15分。

おもしろワールド・大洗

## アクアワールド・大洗

東茨城郡大洗町磯浜町8252-3  
☎ 029(267)5151

URL <http://www.aquaworld-oarai.com>

入場料 / 一般1,800(1,400)円・  
小中学生900(700)円・  
幼児(3歳以上)300(250)円  
( )内は20名以上の団体料金

土曜日は中学生以下半額(但し、春・夏・冬休みは除く)  
開館時間 / 午前9時～午後5時(入場は4時30分まで)  
7/17～8/22は午後7時まで開館

休館日

6月 / 第4月曜日およびその翌日  
12月 / 第2月曜日およびその翌日  
年末 / 要問い合わせ



JR水戸駅下車北口バス乗り場からバス40分。大洗鹿島線大洗駅下車バス15分。  
茨城交通・湊線那珂湊駅下車バス6分。  
北関東自動車道水戸大洗ICから約15分。

### イベント情報

#### 第7回企画展

水辺の妖怪 あなたのそばにも・・・(8/31まで)

今年の夏、アクアワールド・大洗では、大人から子どもまで楽しめる企画展を開催。内容は、河童にスポットをあて、その妖怪が棲んでいたと思われる自然を忠実に再現。ミイラ(河童の手)や絵画等、河童に関連したアイテムを展示します。

自然の素晴らしさを実感しよう

## 県植物園

那珂郡那珂町大字戸4589

☎ 029(295)2150

URL <http://www.ibaraki-shokubuten.jp>

入園料 / 高校生以上120(100)円  
熱帯植物館 / 高校生以上400(320)円・小中学生150(100)円  
( )内は30名以上の団体料金

開園時間 / 午前9時～午後4時30分  
休園日 / 月曜日(祝日の場合は翌日休園)



JR水戸駅下車北口バス乗り場からバス40分  
戸崎十文字下車徒歩20分。JR水郡線瓜連駅下車バス15分戸崎十文字下車徒歩20分。  
常磐自動車道那珂ICから約10分。

### イベント情報

熱帯のクワガタムシ・カブトムシ展(8/6～8/15)

夜の昆虫観察会(8/7)

こども植物教室(8/21)

香りの中のハーブ展(9/18～26)

ハーブティーを楽しもう!!(9/19)

初歩のガーデニング教室 秋編(9/25)

海と空と緑が友達

## 国営ひたち海浜公園

ひたちなか市馬渡字大沼605-4

☎ 029(265)9001

URL <http://www.ktr.mlit.go.jp/kaihin>

入場料 / 大人400(280)円・小人80(50)円  
( )内は20名以上の団体料金  
年間パスポート / 大人4,000円・小人800円  
開館時間 / 午前9時30分～午後5時  
(8月は午後6時まで)

休館日 / 毎週月曜日(8月は無休)



JR勝田駅下車バス15分。  
北関東自動車道ひたちなかICから約5分。

### イベント情報

流木クラフト(8月の毎週日曜日、9/5、9/19)

海浜陶芸教室「アメリカン楽」

(毎週第2・第4日曜)

ときめく・識る・楽しむ

## 県陶芸美術館

笠間市笠間2345番地(笠間芸術の森公園内)

☎ 0296(70)0011

URL <http://www.edu.pref.ibaraki.jp/tougei/>

入館料

企画展 / 展覧会ごとに設定

常設展 / 一般300(250)円・

高大生250(200)円・

小中学生150(120)円

( )内は20名以上の団体料金

開館時間 / 午前9時30分～午後5時

(入館は4時30分まで)

休館日 / 月曜日(祝日の場合は翌日休館)

笠間芸術の森公園内にある、誰もが気軽に立ち寄れる親しみのある美術館です。人間国宝や文化勲章受章者の作品を一堂に展示するほか、県内の作家の作品、笠間焼の歴史などを紹介しています。

### イベント情報

#### 企画展

愛知県陶磁資料館の名品で語る

日本陶磁の5000年展(9/5まで)

観覧料 / 一般500円、高大生350円、小中学生

200円(20名以上は団体割引あり)

寄贈記念展

松井康成一線上手の展開

変貌する土肌・線・嘯裂・象裂・破調(10/24まで)

常設展料金でご覧頂けます。



企画展  
灰釉多口瓶(重要文化財)平安時代初期(8世紀末)



JR笠間駅下車。笠間市内観光周遊無料バスにて20分。  
JR笠間駅からタクシー5分、徒歩30分。  
北関東自動車道友部ICから10分。



ベビーカー貸し出しあり



授乳室あり



ベビーベッドあり

# 8月 9月の おでかけ

自然体験ミュージアムパーク

## 県自然博物館

岩井市大崎700番地

☎ 0297(38)2000

URL <http://www.nat.pref.ibaraki.jp/>

入館料

企画展開催時 / 一般720(580)円・

高大生440(300)円・

小中学生140(70)円

( )内は20名以上の団体料金

開館時間 / 午前9時30分～午後5時

(入館は4時30分まで)

休館日 / 月曜日(祝日の場合は翌日休館)

9/20(月)は開館します。



10周年記念企画展でのシンボル  
(プロトケラトプス・バクトロサウルス・イグアノドン類)

### イベント情報

#### 特別企画展

開館10周年記念 恐竜たちの足音が聞こえる

中国そして日本(11/14まで)

中国内モンゴル自治区で発掘されている様々な恐竜の化石を中心に、太古の時代から今に至る生物や環境の移り変わりや現在の豊かな自然を紹介いたします。

同時開催

環太平洋博物館ネットワークと茨城県自然博物館のあゆみ



東武野田線安駅下車。バス20分。常総線水海道駅下車。バス30分(乗換あり)。  
常磐自動車道谷和原ICから約20分。